

またまたまたまた まだまだまだ
泥んこ作業で作ってます！

魚沼産コシヒカリ

松之山 新田 はさ掛け天日干し棚田米



信濃川の支流・渋海川を、その源流へとたどって行きます。

大河のみなもとの一滴まで、あと もう少しのところ、棚田だらけのここ、松之山。里山の気候風土とともに暮らす人々が、生業・なりわいのなかでつくりあげてきた棚田は、たくさんの大地の恵みと人々の知恵があふれていました。

自然の恵みに寄り添い、厳しさを静かに受け入れながら、米を作り続けてきた棚田。その景観とひとびとの英知は、少しずつ、確実に、その姿を変えつつあります。



1月 歳の神に祈る



4月 種もみを蒔く



6月 苗取りをして 田植え



6月 晴に灯りをともす



8月 かかし開眼



10月 稲刈り



10月 はさ掛け izzardって 全力投球！



10月 空を見上げた あっばれ！



7月 蛍の恋の季節 蛙草も元気いっぱい！



9月 ヒエ抜き



10月 脱穀



今年も1年 ありがとう

全ての作業が人の手によるこの「新田の棚田」。持ち主の久保田幸二郎さんが腰を痛め、田んぼ作業が出来なくなってしまったのは3年前のことでした。またひとつ、この美しい棚田も葦の原へと戻っていくしかないのか……ここでの米作りをやめてしまうのは、もう少し後でもいいと、無謀にもこの地でシロウトが集まり農作業に挑戦して3回目の稔りのときを迎えることができました。

昔ながらの湿田のため、タニシやサワガニも、ミズカマキリやタガメ、ゲンゴロウも、私たちの稲と一緒に春、夏、秋と、移り行く景色とともにこの棚田で生きてきました。「手塩にかける」という言葉の意味を皆が身体で感じながら、ふっくらとした黄金の粒がたわわに実りました。今年も、低農薬・有機肥料で育て、おてんとうさまの光をたっぷりあびるように、一束ひとつば、はざに架けて天日干し。丹誠こめた本物のコシヒカリです！ 松之山ファイル掲示板 <http://www.doroyuki.info/MatsuFilesBb/>

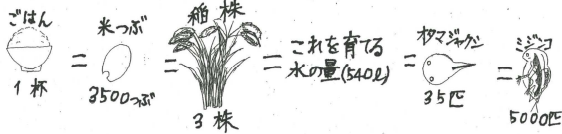
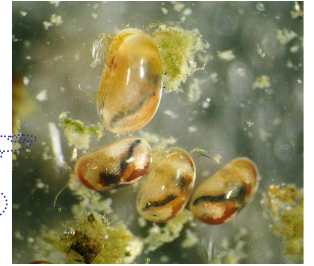


田んぼの泥に、たくさんの、手のあと、足のあとをつけてきました。

代掻き・苗しろ作り・あぜ作り・田植え・あぜ草刈・田の草取り・かかし作り・はぜ作り・稲刈り・はざ架け・脱穀・あぜの補修と、すべて手作業でやりました。

たくさんの人といっしょになって、新田のお米作りができたことに感謝して、お米を食べたいと思います。

田んぼの泥は、たくさんの小さな生き物たちがつながりあって生きています。土と水と動植物とが相互に関係しあって、長い時間をかけて生き物の命が循環する場所が田んぼで、ミジンコは田んぼの生き物の母だと聞きました。



新田の田んぼにいたミジンコを顕微鏡で見た。こんなにきれいだったんだあ・・・

平成19年度 魚沼産コシヒカリ

松之山・新田 はさ架け天日干し 棚田米 購入申込書

- 全て手作業で作った天日干しの棚田米、1キロ800円。
- 販売は5kg単位・白米でお願いします。
5kg、10kg、20kg袋でお届け致します。
(玄米をご希望される方は、事務局までお問い合わせ下さい。)
- 販売できる量に、限りがあります。申込み量が多くなった場合は、先着順となりますので、お早めにお申込みください。
- 送料は送り先、重量により異なりますので、お米の品代とは別に請求させていただきます。
- 品代は、払込取扱票に請求額を記したものを発送時に同封致します。所定の口座にお振込下さい。
＜郵便振替口座名 棚田フットワーク・松之山新田を愛する会
口座No. 00520-3-42652＞



■ お申し込み方法

下記の事項を明記いただき、事務局までe-mail
またはFAXにてお申し込み下さい。

○お申込みされる方の

お名前
ご住所 〒
ご連絡先 TEL FAX e-mail

○購入を希望する量

5kg入り	袋 計	kg	10kg入り	袋 計	kg
20kg入り	袋 計	kg	(申込み総量)		(kg)

○品物の受取方法 (いずれかに○をお付け下さい。)

- ・ 現地(グリーンハウス里美)で受取る。
- ・ 上記、お申込みされる方の住所へ送付する。
- ・ お申込みされる方と異なる住所へ送付する。
※ お申込みされる方と、品物の送付先が異なる場合は、送付先・送付量詳細、ならびに請求先(払込取扱票)同封の有無を、別途明記下さい。
※ 上記情報につきましては、事務局で責任を持って管理し他に遺漏の無いよう努めます。

申し込み先<事務局>

e-mail : y-iwano@poppy.ocn.ne.jp 又は tamakiak@infoibis.ne.jp

FAX 025-596-3286(グリーンハウス里美)

※ e-mail、FAXをお持ちでない方は、090-6922-0426〔岩野〕

または090-3045-3225〔玉木〕までお問い合わせ下さい。

